



FORTBILDUNGSPROGRAMM 2026

54 Aufsichtsräte



INHALTSVERZEICHNIS	SEITE
54 Aufsichtsräte	3
Zertifikatsprogramm für Aufsichtsräte	4
54.110 Zertifikatsprogramm für Aufsichtsräte von Krankenhäusern	5
54.120 Zertifikatsprogramm für Aufsichtsräte in kommunalen Unternehmen	7
Seminare für Mitglieder der Aufsichtsräte	9
54.102 Grundlagen der Arbeit im Aufsichtsrat	10
54.111 Markt und Geschäftsfeld	12
54.112 Finanzierung und aktuelle Entwicklungen	14
54.113 Instrumente und Handlungsfelder	16
54.114 Gesellschaftsrechtliche Aspekte der Aufsichtsratsstätigkeit	18
54.121 Markt und Geschäftsfeld (online)	20
54.122 Rechtliche Rahmenbedingungen (online)	22
54.123 Instrumente und Handlungsfelder (online)	24
54.124 Spezialthemen und rechtliche Besonderheiten (online)	26
Webinare für Mitglieder der Aufsichtsräte	28
54.331 Rechnungslegungsbezogene Grundlagen	29
54.332 Kennzahlengestützte Jahresabschlussanalyse	31
54.334 Risikomanagementsystem	33
54.335 Pflichten und Haftung	35

IV. MANAGEMENT UND FÜHRUNG

54 Aufsichtsräte

Zertifikatsprogramm für Aufsichtsräte
Seminare für Mitglieder der Aufsichtsräte
Webinare für Mitglieder der Aufsichtsräte



54 AUFSICHTSRÄTE

Zertifikatsprogramm für Aufsichtsräte

Zertifikatsprogramm für Aufsichtsräte von Krankenhäusern

In den letzten Jahren sind die Anforderungen an die Überwachung einer Geschäftsführung erheblich gestiegen. Ihre Tätigkeit als Aufsichtsrat verlangt daher ein hohes Maß an Fachwissen und Professionalität. Zudem erwachsen gerade in der heutigen Zeit - neue Anforderungen an eine vertrauensvolle Zusammen- arbeit zwischen Ihnen als Aufsichtsrat und der Geschäftsführung.

ZIELGRUPPE

Aufsichtsratsmitglieder aus Krankenhäusern sowie aus der Sozial- und Gesundheitswirtschaft

IHR NUTZEN

- Sie sind vertraut mit den wichtigsten rechtlichen und betriebswirtschaftlichen Grundlagen.
- Sie gewinnen einen Überblick über die grundlegenden finanzwirtschaftlichen Kennzahlen, die für den Aufsichtsrat wichtig sind.
- Sie erhalten praxisorientierte Vorschläge und Hintergrundinformationen, wie Sie Ihre Tätigkeit als Aufsichtsrat sicher ausüben.

REFERENTINNEN UND REFERENTEN

- Karl Nauen
- Prof. Dr. Holger Pooten
- André Sonntag
- René Thiemann
- Michael Ziechhaus

HINWEIS(E)

Nach Besuch aller Module ist eine Zertifizierung möglich.

Die Teilnehmer/-innen der Präsenzveranstaltungen werden ganztägig bewirtet. Dafür wird eine Pauschale je Tag zusätzlich berechnet.

Diese Veranstaltung bieten wir gerne Inhouse an.



TERMIN(E)

Auf Anfrage



DAUER

5 Tage



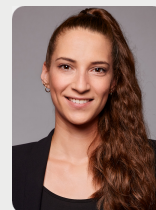
PREIS

2.190,00 €



KONTAKT

ANMELDUNG



Carina Kuhnt
0231 22240-725
carina.kuhnt@ska.nrw

INHALTE



Barbara Doerr-Lappe
0231 22240-789
barbara.doerr-lappe@ska.nrw

Programm/Inhalt

Grundlagen der Arbeit im Aufsichtsrat

- Die Rolle des Aufsichtsrats sowie Arten und Aufgaben kommunaler Unternehmen
- Vorherrschende Rechtsformen
- Informationsrecht und Verschwiegenheitspflicht
- Aufwandsentschädigung
- Bestandteile des rechnungslegungsbezogenen Berichtswesens

Markt und Geschäftsfeld

- Grundlagen des Gesundheitsmarktes
- Übersicht: das Krankenhauswesen in Deutschland
- Versorgungsauftrag und Krankenhausplanung
- Aufbau- und Ablauforganisation im Krankenhaus

Finanzierung und aktuelle Entwicklungen

- Krankenhausfinanzierung und aktueller ordnungspolitischer Rahmen
- Qualitäts- und Risikomanagement
- Kritische Erfolgsfaktoren und wesentliche Kennzahlen
- Zusammenfassende Diskussion: Krankenhauswesen im Wandel – Zwischen
- Planwirtschaft, Wettbewerb, Kartellrecht, Über-, Unter- und Fehlversorgung und Personalwesen

Instrumente und Handlungsfelder

- Krankenhausjahresabschluss: Grundlagen und Besonderheiten
- Steuerungsinstrumente und Kennzahlen
- Gemeinnützigkeitsrecht: Anforderungen und Besonderheiten
- Anforderungen an die Liquiditäts- und Investitionsplanung
- Errichtung von Verbänden: Kooperation, Beteiligung sowie Holdingstrukturen
- Das frühzeitige Erkennen einer Krise: Was hat der Aufsichtsrat zu veranlassen?

Gesellschaftsrechtliche Aspekte der Aufsichtsratsstätigkeit

- Relevante juristische Themen für den Krankenhausaufsichtsrat
- Die Rolle des Aufsichtsrates in einer GmbH
- Die innere Organisation des Aufsichtsrates: Die Novellierung der Geschäftsordnung als Gestaltungsmöglichkeit nutzen
- Die Rechte des einzelnen Aufsichtsratsmitglieds in Zeiten einer Krise
- Grundsätze der zivil- und strafrechtlichen Haftung
- Safe-Harbour-Strategien eines Aufsichtsrates und die rechtssichere Protokollierung von Aufsichtsratssitzungen

Zertifikatsprogramm für Aufsichtsräte in kommunalen Unternehmen

In den letzten Jahren sind die Anforderungen an die Überwachung einer Geschäftsführung erheblich gestiegen. Ihre Tätigkeit als Aufsichtsrat verlangt daher ein hohes Maß an Fachwissen und Professionalität. Zudem erwachsen - gerade in der heutigen Zeit - neue Anforderungen an eine vertrauensvolle Zusammen- arbeit zwischen Ihnen als Aufsichtsrat und der Geschäftsführung.

ZIELGRUPPE

Aufsichtsratsmitglieder aus kommunalen Unternehmen, insbesondere aus der Ver- und Entsorgungswirtschaft

IHR NUTZEN

- Sie sind vertraut mit den wichtigsten rechtlichen und betriebswirtschaftlichen Grundlagen.
- Sie gewinnen einen Überblick über die grundlegenden finanzwirtschaftlichen Kennzahlen, die für den Aufsichtsrat wichtig sind.
- Sie erhalten praxisorientierte Vorschläge und Hintergrundinformationen, wie Sie Ihre Tätigkeit als Aufsichtsrat sicher ausüben.

REFERENTINNEN UND REFERENTEN

- Dr. Hermann Janning
- Prof. Dr. Holger Pooten

HINWEIS(E)

Nach Besuch aller Module ist eine Zertifizierung in Präsenzform möglich.

Diese Veranstaltung bieten wir gerne Inhouse an.



TERMIN(E)

Auf Anfrage



DAUER

5 Tage



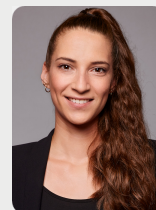
PREIS

2.190,00 €



KONTAKT

ANMELDUNG



Carina Kuhnt
0231 22240-725
carina.kuhnt@ska.nrw

INHALTE



Barbara Doerr-Lappe
0231 22240-789
barbara.doerr-lappe@ska.nrw

Programm/Inhalt

Grundlagen der Arbeit im Aufsichtsrat (online)

- Die Rolle des Aufsichtsrats sowie Arten und Aufgaben kommunaler Unternehmen
- Vorherrschende Rechtsformen
- Informationsrecht und Verschwiegenheitspflicht
- Aufwandsentschädigung
- Bestandteile des rechnungslegungsbezogenen Berichtswesens

Markt und Geschäftsfeld (online)

- Die Situation der Energiewirtschaft in Deutschland
- Klassische und ergänzende Geschäftsfelder
- Entwicklungstrends wie Digitalisierung und Smart City und zukünftige Geschäftsfelder
- Kommunalrechtliche Grenzen unternehmerischer Betätigung von Kommunen
- Die Verantwortung des Aufsichtsrats

Rechtliche Rahmenbedingungen (online)

- Der obligatorische vs. fakultative Aufsichtsrat
- Zusammensetzung des Aufsichtsrats, Abgrenzung zu anderen Unternehmensorganen und Verhältnis zur Gesellschafterversammlung
- Spannungsverhältnis von Kommunal- und Gesellschaftsrecht
- Rechte, Pflichten, Haftung, Umgang mit Interessenkonflikten
- Entwicklung der Haftung in der Rechtsprechung
- Weisungserteilung und Verschwiegenheit vs. Berichterstattung

Instrumente und Handlungsfelder (online)

- Instrumente zur kennzahlenorientierten Analyse der wirtschaftlichen Unternehmensentwicklung
- Bedeutung, Aufbau und Inhalte eines Risikomanagementsystems
- Bedeutung und Instrumente der Strategieentwicklung
- Bedeutung, Inhalte und Anforderungen des Public Corporate Governance Kodexes

Spezialthemen und rechtliche Besonderheiten (online)

- Das Konzessionsrecht und die Konzessionsabgabe
- Die Regulierung im Strom- und Gasnetz und ihre Wirkungen
- Die Bedeutung des steuerlichen Querverbundes
- Planspiele und praktische Übungen



54 AUFSICHTSRÄTE

Seminare für Mitglieder der Aufsichtsräte

Grundlagen der Arbeit im Aufsichtsrat

Der perfekte Einstieg im Aufsichtsrat

Sie sind erstmals mit der Tätigkeit als Aufsichtsrat betraut oder wollen Ihr Wissen auffrischen? Erhalten Sie mit unserem Grundlagenseminar einen umfassenden und fundierten Überblick über Ihre Aufgaben, die Rahmenbedingungen Ihres Aufsichtsmandats sowie das rechnungslegungsbezogenen Berichtswesen als eine Ihrer wesentlichen Informationsquellen. Wir unterstützen Sie bei der Ausübung ihrer verantwortungsvollen Tätigkeit und liefern Ihnen die Basis für Ihren Erfolg als Aufsichtsrat.

ZIELGRUPPE

Aufsichtsräte sowohl aus kommunalen Unternehmen, insbesondere aus der Ver- und Entsorgungswirtschaft, als auch aus Krankenhäusern sowie aus der Sozial- und Gesundheitswirtschaft

IHR NUTZEN

- Sie kennen die wichtigsten gesetzlichen Grundlagen für Ihre Tätigkeit im Aufsichtsrat.
- Sie kennen die Bestandteile des rechnungslegungsbezogenen Berichtswesens.
- Sie können den Aufbau sowie die Informationsvermittlung dieser einzelnen Bestandteile nachvollziehen.

IHR REFERENT

Prof. Dr. Holger Pooten

FH Münster; Fachbereich Wirtschaft, Lehr- und Forschungsgebiet BWL (insbesondere Rechnungswesen)

HINWEIS(E)

Die Teilnehmer / -innen der Präsenzveranstaltungen werden ganztägig bewirtet. Dafür wird eine Pauschale in Höhe von 44,99 € je Tag zusätzlich berechnet.



TERMIN(E)

Auf Anfrage



DAUER

1 Tag



PREIS

395,00 €



KONTAKT

ANMELDUNG



Carina Kuhnt
0231 22240-725
carina.kuhnt@ska.nrw

INHALTE



Barbara Doerr-Lappe
0231 22240-789
barbara.doerr-lappe@ska.nrw

Programm/Inhalt

Die Rolle des Aufsichtsrats sowie Arten und Aufgaben kommunaler Unternehmen

Vorherrschende Rechtsformen

Informationsrecht und Verschwiegenheitspflicht

Aufwandsentschädigung

Bestandteile des rechnungslegungsbezogenen Berichtswesens

Markt und Geschäftsfeld

Ein Überblick über die deutsche Krankenhauslandschaft

Das deutsche Gesundheitswesen ist ein großer Markt, welcher aber keineswegs den üblichen Gesetzmäßigkeiten folgt. Das gilt insbesondere für den Krankenhaussektor. Auch wenn Krankenhäuser Wirtschaftsunternehmen sind, zeichnen sie sich durch zahlreiche Besonderheiten aus. Erhalten Sie wertvolle Einblicke in die Praxis und wenden Sie das Erlernete in Diskussionen mit Ihren Referenten an.

ZIELGRUPPE

Aufsichtsratsmitglieder aus Krankenhäusern sowie aus der Sozial- und Gesundheitswirtschaft

IHR NUTZEN

- Sie erhalten einen Überblick über den deutschen Gesundheitsmarkt und das Krankenhauswesen.
- Sie lernen die unterschiedlichen Trägerformen kennen.
- Sie gewinnen Kenntnisse über die Krankenhausbedarfsplanung.
- Sie erhalten einen Überblick über die Organisation und die Abläufe eines Krankenhauses.

IHR REFERENT

André Sonnentag, Stiftungsklinikum PROSELIS gGmbH Studium der Betriebswirtschaft in Einrichtungen des Gesundheitswesens, Dipl. Kaufmann (FH), Vorsitzender der Geschäftsführung der Stiftungsklinikum PROSELIS gGmbH an der Hochschule Osnabrück, Umfangreiche Erfahrungen aus der operativen und strategischen Beratung von Krankenhäusern und deren Aufsichtsräten als Geschäftsführer einer Krankenhausberatungsgesellschaft und Geschäftsfeldleiter einer spezialisierten Wirtschaftsprüfungsgesellschaft, Führungserfahrungen in der ambulanten Pflege und der ambulanten Rehabilitation

HINWEIS(E)

Die Teilnehmer / -innen der Präsenzveranstaltungen werden ganztägig bewirtet. Dafür wird eine Pauschale in Höhe von 44,99 € je Tag zusätzlich berechnet.



TERMIN(E)

Auf Anfrage



DAUER

1 Tag



PREIS

395,00 €



KONTAKT

ANMELDUNG



Carina Kuhnt
0231 22240-725
carina.kuhnt@ska.nrw

INHALTE



Barbara Doerr-Lappe
0231 22240-789
barbara.doerr-lappe@ska.nrw

Programm/Inhalt

Grundlagen des Gesundheitsmarktes

Übersicht: das Krankenhauswesen in Deutschland

Versorgungsauftrag und Krankenhausplanung

Aufbau- und Ablauforganisation im Krankenhaus

Finanzierung und aktuelle Entwicklungen

Ein einfacher Einstieg in die komplexe Materie der Krankenhausfinanzierung

Die Krankenhausfinanzierung ist durch zahlreiche gesetzliche Besonderheiten geprägt, die nicht selten kreativ von den jeweiligen Akteuren ausgelegt werden. Das Modul dient als Einstieg in die komplexe Materie der Krankenhausfinanzierung und der aus ihr resultierenden Steuerungswirkungen. Erhalten Sie wertvolle Einblicke in die Praxis und wenden Sie das Erlernete in Diskussionen mit Ihren Referenten an.

ZIELGRUPPE

Aufsichtsratsmitglieder aus Krankenhäusern sowie aus der Sozial- und Gesundheitswirtschaft

IHR NUTZEN

- Sie verschaffen sich einen fundierten Überblick über die Krankenhausfinanzierung.
- Sie kennen die Besonderheiten des Entgeltsystems (DRG und PEPP).
- Sie wissen, welche Rolle das Qualitäts- und Risikomanagement spielt.
- Sie kennen alle kritischen Erfolgsfaktoren, die Sie als Aufsichtsratsmitglied wissen sollten.

IHR REFERENT

René Thiemann Dipl.-Betriebswirt, Geschäftsführer Hüttenhospital gGmbH, Geschäftsführer Städtisches Krankenhaus Maria-Hilf Brilon gGmbH, Ausgeprägte Erfahrung im Aufbau von Krankenhausstrukturen und Vernetzung mit regionalen und überregionalen Partnern im Krisenmanagement, strategischen Management und in der Unternehmenssteuerung, Fundierte Kenntnisse und langjährige Managementenerfahrungen in der Gesundheitswirtschaft, insbesondere im Krankenhauswesen und auf der Krankenversicherungsseite

HINWEIS(E)

Die Teilnehmer / -innen der Präsenzveranstaltungen werden ganztägig bewirtet. Dafür wird eine Pauschale in Höhe von 44,99 € je Tag zusätzlich berechnet.



TERMIN(E)

Auf Anfrage



DAUER

1 Tag



PREIS

395,00 €



KONTAKT

ANMELDUNG



Carina Kuhnt
0231 22240-725
carina.kuhnt@ska.nrw

INHALTE



Barbara Doerr-Lappe
0231 22240-789
barbara.doerr-lappe@ska.nrw

Programm/Inhalt

Krankenhausfinanzierung und aktueller ordnungspolitischer Rahmen

Qualitäts- und Risikomanagement

Kritische Erfolgsfaktoren und wesentliche Kennzahlen

Zusammenfassende Diskussion: Krankenhauswesen im Wandel – Zwischen Planwirtschaft, Wettbewerb, Kartellrecht, Über-, Unter- und Fehlversorgung und Personalwesen

Instrumente und Handlungsfelder

Wenden Sie Instrumente und Handlungsfelder sicher an

Die Organisation und der Betrieb einer Einrichtung im Sozial- und Gesundheitswesen unterscheiden sich in vielen Punkten gravierend von einem herkömmlichen Unternehmen. Aufsichtsratsbeschlüsse müssen hierbei eine Vielzahl branchenbezogener Regelungsvorschriften sowie damit im Zusammenhang stehende komplexe Refinanzierungsfragen berücksichtigen. Die kurz-, mittel- und langfristigen Auswirkungen unternehmerischer Entscheidungen auf die Finanzierungs- und Bilanzierungsstruktur sind nicht zuletzt vor dem Hintergrund der notwendigen Aufrechterhaltung der dauerhaften Zahlungsfähigkeit detailliert zu analysieren. Das Seminar zeigt Ihnen auf, wie Sie als Aufsichtsrat die richtigen Fragen stellen.

ZIELGRUPPE

Aufsichtsratsmitglieder aus Krankenhäusern sowie aus der Sozial- und Gesundheitswirtschaft

IHR NUTZEN

- Sie kennen Art und Umfang der für Ihre Tätigkeit als Aufsichtsrat erforderlichen betriebswirtschaftlichen Instrumente.
- Sie sind in der Lage, die Bilanz richtig zu beurteilen.
- Anhand von Praxisbeispielen werden Sie bei der Beurteilung einzelner Sachverhalte die richtigen Fragen stellen können.

IHR REFERENT

Karl Nauen, Dr. Heilmaier & Partner GmbH

Diplom-Kaufmann, Wirtschaftsprüfer, Steuerberater und Geschäftsführer der Dr. Heilmaier & Partner GmbH, Spezialist im Krankenhaussektor

HINWEIS(E)

Die Teilnehmer / -innen der Präsenzveranstaltungen werden ganztägig bewirtet. Dafür wird eine Pauschale in Höhe von 44,99 € je Tag zusätzlich berechnet.



TERMIN(E)

Auf Anfrage



DAUER

1 Tag



PREIS

395,00 €



KONTAKT

ANMELDUNG



Carina Kuhnt
0231 22240-725
carina.kuhnt@ska.nrw

INHALTE



Barbara Doerr-Lappe
0231 22240-789
barbara.doerr-lappe@ska.nrw

Programm/Inhalt

Krankenhausjahresabschluss: Grundlagen und Besonderheiten

Steuerungsinstrumente und Kennzahlen

Gemeinnützigkeitsrecht: Anforderungen und Besonderheiten

Anforderungen an die Liquiditäts- und Investitionsplanung

Errichtung von Verbänden: Kooperation, Beteiligung sowie Holdingstrukturen

Das frühzeitige Erkennen einer Krise: Was hat der Aufsichtsrat zu veranlassen?

Gesellschaftsrechtliche Aspekte der Aufsichtsratsstätigkeit

Organisieren Sie Ihre Aufsichtsratsstätigkeit rechtssicher und professionell

Unser Seminar vermittelt Ihnen alle wichtigen Kenntnisse über eine rechtssichere Amtsausübung und die Organisation Ihrer Aufsichtsratsstätigkeit. Profitieren Sie von wertvollen Praxistipps und nutzen Sie das Seminar gleichzeitig zum Austausch mit Herrn Rechtsanwalt Michael Ziechhaus, dem Experten in Bereichen des Gesellschaftsrechts wie auch des Individual- und Kollektivarbeitsrechts, Bankrechts und Bankaufsichtsrechts.

ZIELGRUPPE

Aufsichtsratsmitglieder aus Krankenhäusern sowie aus der Sozial- und Gesundheitswirtschaft

IHR NUTZEN

- Sie kennen die rechtlichen Anforderungen an Ihre Tätigkeit im Aufsichtsrat eines Krankenhauses.
- Sie sind mit Strategien zur Haftungsvermeidung betraut.
- Sie erhalten wertvolle Tipps, wie Sie die Arbeit im Aufsichtsrat strukturieren und trotz hoher Regulierungsdichte vereinfachen können.

IHR REFERENT

Michael Ziechhaus, ZIECHNAUS Rechtsanwälte

Rechtsanwalt der Kanzlei ZIECHNAUS Rechtsanwälte mit bundesweiter Vertretung von Banken und Sparkassen, insbesondere in den Bereichen des Bankrechts, Bankaufsichtsrechts, Gesellschaftsrechts wie auch des Individual- und Kollektivarbeitsrechts; Vertretung ausgewählter Krankenhausgesellschaften in gesellschaftsrechtlichen Fragestellungen.

HINWEIS(E)

Die Teilnehmer / -innen der Präsenzveranstaltungen werden ganztägig bewirtet. Dafür wird eine Pauschale in Höhe von 44,99 € je Tag zusätzlich berechnet.



TERMIN(E)

Auf Anfrage



DAUER

1 Tag



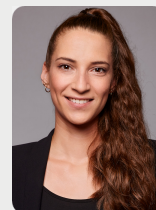
PREIS

395,00 €



KONTAKT

ANMELDUNG



Carina Kuhnt

0231 22240-725

carina.kuhnt@ska.nrw

INHALTE



Barbara Doerr-Lappe

0231 22240-789

barbara.doerr-lappe@ska.nrw

Programm/Inhalt

Relevante juristische Themen für den Krankenhausaufsichtsrat

Die Rolle des Aufsichtsrates in einer GmbH

Die innere Organisation des Aufsichtsrates: Die Novellierung der Geschäftsordnung als Gestaltungsmöglichkeit nutzen

Die Rechte des einzelnen Aufsichtsratsmitglieds in Zeiten einer Krise

Grundsätze der zivil- und strafrechtlichen Haftung

Safe-Harbour-Strategien eines Aufsichtsrates und die rechtssichere Protokollierung von Aufsichtsratssitzungen

Markt und Geschäftsfeld (online)

Das dynamische Geschäftsfeld im Blick behalten

Wie ist die aktuelle Situation der Energiewirtschaft in Deutschland und wie wird sie sich entwickeln? Was sind die derzeitigen Geschäftsfelder kommunaler Unternehmen und wie könnten zukünftige Geschäftsfelder aussehen? Antworten auf diese und weitere Fragen erhalten Sie in diesem Seminar, welches optimal auf den Inhalten des Basismoduls aufbaut.

ZIELGRUPPE

Aufsichtsratsmitglieder aus kommunalen Unternehmen, insbesondere aus der Ver- und Entsorgungswirtschaft

IHR NUTZEN

- Sie kennen die besondere Struktur der Energiewirtschaft.
- Sie erfahren die Bedeutung der Stadtwerke im Energiesektor.
- Sie können den Markt für Ihr Stadtwerk beurteilen.
- Sie sind in der Lage, die Chancen und Risiken am Markt einzuschätzen.

IHR REFERENT

Johannes Gösling

HINWEIS(E)

Die Teilnehmer / -innen der Präsenzveranstaltungen werden ganztägig bewirtet. Dafür wird eine Pauschale in Höhe von 44,99 € je Tag zusätzlich berechnet.



TERMIN(E)

Auf Anfrage



DAUER

1 Tag



PREIS

395,00 €



KONTAKT

ANMELDUNG



Carina Kuhnt
0231 22240-725
carina.kuhnt@ska.nrw

INHALTE



Barbara Doerr-Lappe
0231 22240-789
barbara.doerr-lappe@ska.nrw

Programm/Inhalt

Die Situation der Energiewirtschaft in Deutschland

Klassische und ergänzende Geschäftsfelder

Entwicklungstrends wie Digitalisierung und Smart City und zukünftige Geschäftsfelder

Kommunalrechtliche Grenzen unternehmerischer Betätigung von Kommunen

Die Verantwortung des Aufsichtsrats

Rechtliche Rahmenbedingungen (online)

Organisieren Sie Ihre Aufsichtsrats Tätigkeit rechtssicher und professionell

Die Anforderungen an Aufsichtsräte kommunaler Unternehmen und deren Haftungsrisiken haben in den vergangenen Jahren enorm zugenommen. Sie als Aufsichtsrat müssen den Spagat zwischen den gesellschaftsrechtlichen Verpflichtungen einer AG bzw. GmbH einerseits und den kommunalpolitischen Bindungen andererseits meistern. Dieses Seminar zeigt praxisnah den rechtlichen Rahmen auf, in dem sich Aufsichtsräte kommunaler Unternehmen bewegen.

ZIELGRUPPE

Aufsichtsratsmitglieder aus kommunalen Unternehmen, insbesondere aus der Ver- und Entsorgungswirtschaft

IHR NUTZEN

- Sie kennen die rechtlichen Anforderungen an Ihre Tätigkeit im Aufsichtsrat eines kommunalen Unternehmens.
- Sie sind mit Strategien zur Haftungsvermeidung vertraut.
- Sie erhalten wertvolle Tipps, wie Sie die Arbeit im Aufsichtsrat strukturieren und trotz hoher Regulierungsdichte vereinfachen können.

HINWEIS(E)

Die Teilnehmer / -innen der Präsenzveranstaltungen werden ganztägig bewirtet. Dafür wird eine Pauschale in Höhe von 44,99 € je Tag zusätzlich berechnet.



TERMIN(E)

Auf Anfrage



DAUER

1 Tag



PREIS

395,00 €



KONTAKT

ANMELDUNG



Carina Kuhnt
0231 22240-725
carina.kuhnt@ska.nrw

INHALTE



Barbara Doerr-Lappe
0231 22240-789
barbara.doerr-lappe@ska.nrw

Programm/Inhalt

Der obligatorische vs. fakultative Aufsichtsrat

Zusammensetzung des Aufsichtsrats, Abgrenzung zu anderen Unternehmensorganen und Verhältnis zur Gesellschafterversammlung

Spannungsverhältnis von Kommunal- und Gesellschaftsrecht

Rechte, Pflichten, Haftung, Umgang mit Interessenkonflikten

Entwicklung der Haftung in der Rechtsprechung

Weisungserteilung und Verschwiegenheit vs. Berichterstattung

Instrumente und Handlungsfelder (online)

Wenden Sie Instrumente und Handlungsfelder sicher an

Als Mitglied eines Aufsichtsrats müssen Sie u. a. nachvollziehen können, welche Auswirkungen Entscheidungen auf die Unternehmensentwicklung haben. Bekommen Sie in diesem Seminar einen Überblick über die einschlägigen Instrumente und Handlungsfelder sowohl zur vergangenheitsorientierten Analyse als auch zur zukunftsorientierten Gestaltung der weiteren Unternehmensentwicklung. Die damit einhergehenden Kenntnisse sind unabdingbare Voraussetzungen für eigene auf den Unternehmenszweck ausgerichtete Entscheidungen im Aufsichtsrat.

ZIELGRUPPE

Aufsichtsratsmitglieder aus kommunalen Unternehmen, insbesondere aus der Ver- und Entsorgungswirtschaft

IHR NUTZEN

- Sie können die Informationen zur Vermögens-, Finanz- und Ertragslage aus dem Berichtswesen entscheidungsorientiert analysieren.
- Sie können die Gesamtrisikosituation eines Unternehmens nachvollziehen.
- Sie gewinnen einen Überblick über die Bedeutung der Instrumente zur Strategieentwicklung.
- Sie kennen die Grundsätze zur verantwortungsvollen Steuerung, Leitung und Aufsicht von und in öffentlichen Unternehmen.

IHR REFERENT

Prof. Dr. Holger Pooten

FH Münster; Fachbereich Wirtschaft, Lehr- und Forschungsgebiet BWL (insbesondere Rechnungswesen)

HINWEIS(E)

Die Teilnehmer / -innen der Präsenzveranstaltungen werden ganztägig bewirtet. Dafür wird eine Pauschale in Höhe von 44,99 € je Tag zusätzlich berechnet.



TERMIN(E)

Auf Anfrage



DAUER

1 Tag



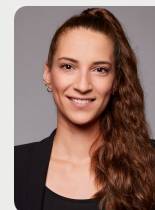
PREIS

395,00 €



KONTAKT

ANMELDUNG



Carina Kuhnt
0231 22240-725
carina.kuhnt@ska.nrw

INHALTE



Barbara Doerr-Lappe
0231 22240-789
barbara.doerr-lappe@ska.nrw

Programm/Inhalt

**Instrumente zur kennzahlenorientierten Analyse der wirtschaftlichen
Unternehmensentwicklung**

Bedeutung, Aufbau und Inhalte eines Risikomanagementsystems

Bedeutung und Instrumente der Strategieentwicklung

Bedeutung, Inhalte und Anforderungen des Public Corporate Governance Kodexes

Spezialthemen und rechtliche Besonderheiten (online)

Mit welchen Spezialthemen werden Sie konfrontiert?

Einige rechtliche Besonderheiten in der kommunalen Energiewirtschaft sind von beträchtlicher wirtschaftlicher Bedeutung. Dazu zählen das Konzessionsrecht und die Konzessionsabgabe, das Regulierungsrecht für die Strom- und Gasnetze sowie der steuerliche Querverbund in der Wirkung für die kommunale Finanzwirtschaft. Mit dem Wachsen von Risiken im kommunalen Energiegeschäft werden auch weitere Steuerungsthemen in diesem Modul behandelt, wie die Empfehlungen der Public Corporate Governance und das wichtige Thema der Compliance-Praxis.

ZIELGRUPPE

Aufsichtsratsmitglieder aus kommunalen Unternehmen, insbesondere aus der Ver- und Entsorgungswirtschaft

IHR NUTZEN

- Sie verstehen die Wirkungen der Regulierung der Strom- und Gasnetze.
- Sie erkennen steuerlichen Querverbund für das eigene Unternehmen.
- Sie können die Konzessionsabgabe für die Kommune einordnen.

IHR REFERENT

Dr. Hermann Janning Jurist, Betriebswirt (VWA), 18 Jahre Führungsfunktionen in der Kommunalverwaltung (Beigeordneter, Stadtdirektor, Oberkreisdirektor), 16 Jahre Unternehmensleitung: Geschäftsführer DB Regionalbahn Westfalen GmbH, Vorstandsvorsitzender Wuppertaler Stadtwerke AG, Vorstandsvorsitzender Stadtwerke Duisburg AG, Seit Januar 2013 freiberuflich als Rechtsanwalt, Wirtschaftsmediator und Unternehmensberater tätig

HINWEIS(E)

Die Teilnehmer / -innen der Präsenzveranstaltungen werden ganztägig bewirtet. Dafür wird eine Pauschale in Höhe von 44,99 € je Tag zusätzlich berechnet.



TERMIN(E)

Auf Anfrage



DAUER

1 Tag



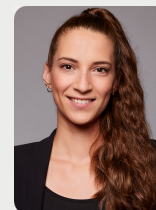
PREIS

395,00 €



KONTAKT

ANMELDUNG



Carina Kuhnt
0231 22240-725
carina.kuhnt@ska.nrw

INHALTE



Barbara Doerr-Lappe
0231 22240-789
barbara.doerr-lappe@ska.nrw

Programm/Inhalt

Das Konzessionsrecht und die Konzessionsabgabe

Die Regulierung im Strom- und Gasnetz und ihre Wirkungen

Die Bedeutung des steuerlichen Querverbundes

Planspiele und praktische Übungen



54 AUFSICHTSRÄTE

Webinare für Mitglieder der Aufsichtsräte

Rechnungslegungsbezogene Grundlagen

Für die Tätigkeit in einem Aufsichtsrat ist das Verständnis von rechnungslegungsbezogenen Informationen über die Vermögens-, Finanz- und Ertragslage eines Unternehmens unabdingbar. Dies gilt für die Informationsvermittlung sowohl im Zusammenhang vergangener Geschäftsjahre (Jahresabschluss und Lagebericht sowie die dazugehörigen Prüfungsberichte) als auch im Zusammenhang zukünftiger Geschäftsjahre (Wirtschafts- und Finanzplan).

ZIELGRUPPE

Aufsichtsratsmitglieder aus Kommunen/kommunalen Unternehmen

IHR NUTZEN

- Sie kennen die Bestandteile des rechnungslegungsbezogenen Berichtswesens und können die damit einhergehende Informationsvermittlung zur Vermögens-, Finanz- und Ertragslage nachvollziehen.

IHR REFERENT

Prof. Dr. Holger Pooten

FH Münster; Fachbereich Wirtschaft, Lehr- und Forschungsgebiet BWL (insbesondere Rechnungswesen)



TERMIN(E)

nach Vereinbarung



DAUER

3 Stunden



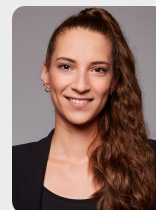
PREIS

199,00 €



KONTAKT

ANMELDUNG



Carina Kuhnt
0231 22240-725
carina.kuhnt@ska.nrw

INHALTE



Barbara Doerr-Lappe
0231 22240-789
barbara.doerr-lappe@ska.nrw

Programm/Inhalt

Jahresabschluss und Lagebericht

Prüfungsbericht

Wirtschafts- und Finanzplan

Kennzahlengestützte Jahresabschlussanalyse

Als Mitglied des Aufsichtsrats möchten Sie regelmäßig die finanzielle Stabilität sowie die Ertragskraft Ihres Unternehmens überprüfen. Auf der Basis einer kennzahlengestützten Jahresabschlussanalyse lassen sich entsprechende Würdigungen grundsätzlich sowohl im Zeitvergleich als auch in einem Unternehmens- oder Branchenvergleich ableiten.

ZIELGRUPPE

Aufsichtsratsmitglieder aus Kommunen/kommunalen Unternehmen

IHR NUTZEN

- Sie kennen die Methodik einer kennzahlengestützten Jahresabschlussanalyse und können die finanzielle Stabilität sowie Ertragskraft eines Unternehmens beurteilen.

IHR REFERENT

Prof. Dr. Holger Pooten

FH Münster; Fachbereich Wirtschaft, Lehr- und Forschungsgebiet BWL (insbesondere Rechnungswesen)



TERMIN(E)

nach Vereinbarung



DAUER

3 Stunden



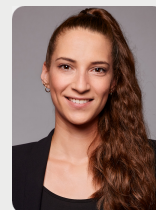
PREIS

199,00 €



KONTAKT

ANMELDUNG



Carina Kuhnt
0231 22240-725
carina.kuhnt@ska.nrw

INHALTE



Barbara Doerr-Lappe
0231 22240-789
barbara.doerr-lappe@ska.nrw

Programm/Inhalt

Ziele und Schritte

Finanzwirtschaftliche Analysen zur Beurteilung der finanziellen Stabilität

Erfolgswirtschaftliche Analysen zur Beurteilung der Ertragskraft

RoI-Kennzahlensystem zur Gesamturteilsbildung

Risikomanagementsystem

Als Mitglied des Aufsichtsrats haben Sie u. a. die Wirksamkeit der Corporate-Governance-Systeme hinsichtlich ihrer Angemessenheit und Funktionsfähigkeit zu überwachen. Wesentlicher Bestandteil ist dabei das Risikomanagementsystem, d. h. die Gesamtheit aller organisatorischer Regeln zur Risikoerkennung, -bewertung, -steuerung und -überwachung.

ZIELGRUPPE

Aufsichtsratsmitglieder aus Kommunen/kommunalen Unternehmen

IHR NUTZEN

- Sie erfahren einen Überblick über die Corporate-Governance-Systeme und können die Risikosituation eines Unternehmens nachvollziehen.

IHR REFERENT

Prof. Dr. Holger Pooten

FH Münster; Fachbereich Wirtschaft, Lehr- und Forschungsgebiet BWL (insbesondere Rechnungswesen)



TERMIN(E)

nach Vereinbarung



DAUER

1,5 Stunden



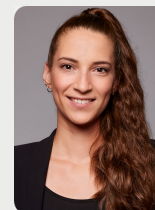
PREIS

99,00 €



KONTAKT

ANMELDUNG



Carina Kuhnt
0231 22240-725
carina.kuhnt@ska.nrw

INHALTE



Barbara Doerr-Lappe
0231 22240-789
barbara.doerr-lappe@ska.nrw

Programm/Inhalt

Rechtliche Grundlagen

Risikoidentifikation und -handhabung

Risikoanalyse und -bewertung

Exkurs: Krisenmanagement

Pflichten und Haftung

Von Mitgliedern in kommunalen Aufsichtsräten werden besondere Kenntnisse verlangt, die sich sowohl aus dem Gesellschaftsrecht wie auch aus dem Kommunalrecht ergeben. Der § 113 Abs. 6 GO NW begründet eine Pflicht des AR-Mitgliedes zum Nachweis einer entsprechenden Qualifizierung. In diesem Modul werden sehr praxisorientiert die entsprechenden Pflichten sowie die Haftungsregelungen für Aufsichtsräte erörtert.

ZIELGRUPPE

Aufsichtsratsmitglieder aus Kommunen/kommunalen Unternehmen

IHR NUTZEN

- Sie erhalten den Sachkundenachweis gem. § 113 Abs. 6 GO NW.
- Sie können den Umfang Ihrer Verantwortung als AR-Mitglied konkret einschätzen.
- Sie kennen Ihre gesetzlichen Pflichten für Konfliktsituationen im Aufsichtsrat.

REFERENTINNEN UND REFERENTEN

- Prof. Dr. Holger Pooten
FH Münster; Fachbereich Wirtschaft, Lehr- und Forschungsgebiet BWL (insbesondere Rechnungswesen)
- Dr. jur. Hans-Ulrich Predeick
Volljurist, Dipl.-Verwaltungswirt



TERMIN(E)

nach Vereinbarung



DAUER

2 Stunden



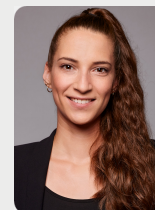
PREIS

149,00 €



KONTAKT

ANMELDUNG



Carina Kuhnt
0231 22240-725
carina.kuhnt@ska.nrw

INHALTE



Barbara Doerr-Lappe
0231 22240-789
barbara.doerr-lappe@ska.nrw

Programm/Inhalt

Allgemeine gesellschaftsrechtliche Pflichten des Aufsichtsrates

Besondere Pflichten nach der Gemeindeordnung

Die Haftung des Aufsichtsrates in der Rechtsprechung

Verstärkt die Fortbildungspflicht für AR (§113 GO NW) die Haftung?



100% online



DIE BUSINESS SCHOOL

Zertifizierte Weiterbildung zum Fach- oder Betriebswirt

Die Business School bietet zertifizierte Weiterbildungen zu Fach- oder Betriebswirten an. 100 % online und gleichzeitig persönlich betreut. Flexibel nach Deinen Wünschen, berufsbegleitend und europaweit auf Bachelor- und Master-Programme anrechenbar. Als Label der Sparkassenakademien Nordrhein-Westfalen verfügen wir über fundierte Erfahrungen in der Aus- und Weiterbildung – über 5.000 zufriedene Teilnehmerinnen und Teilnehmer haben mit uns schon ihre beruflichen Perspektiven verbessert.



Informiere Dich über unsere berufsbegleitenden Weiterbildungsangebote.

IHRE ANSPRECHPARTNER/-INNEN



Rabea Hesse
Bildungsberaterin Business School

0231 22240-712
bs@ska.nrw



Nathalie Mädje
Bildungsberaterin Business School

0231 22240-757
bs@ska.nrw



Liane Stach
Bildungsberaterin Business School

0231 22240-792
bs@ska.nrw



Laura Freiin von Eerde
Bildungsberaterin Business School

0231 22240-795
bs@ska.nrw

TAGUNGSZENTRUM HÖRDER BURG

Ob in Präsenz, digital oder hybrid: Mieten Sie unsere Räume für Ihre Veranstaltung

Kongress, Besprechung, Seminar, Workshop oder eigene Schulung für die Mitarbeitenden? Wir bieten Ihnen den passenden Raum für Ihre Veranstaltung.

Sie planen eine Online-Veranstaltung durchzuführen? Mit uns haben Sie den richtigen Partner an Ihrer Seite: Unsere digitalen Räume und hausinternes Studio bieten Ihnen die optimale Basis für Ihre digitale Veranstaltung. On top übernehmen wir für Sie auf Wunsch die professionelle Begleitung Ihrer Veranstaltung durch „Co-Moderatoren“, die Schulung Ihrer Dozenten, das gesamte Teilnehmermanagement, die inhaltliche Konzeption Ihrer Veranstaltung und vieles mehr.

Für Veranstaltungen in Präsenz erwarten Sie in dem exklusiven Gebäudeensemble der Hörder Burg mit direktem Seeblick über 40 hochmoderne Seminar- und Tagungsräume mit einmaligem Flair. Ein auf Ihre Bedürfnisse abgestimmtes Catering sowie hochprofessionelle Organisationsabläufe und maßgeschneiderte Rahmenprogramme runden unser Angebot perfekt ab.

Gern kombinieren wir auch das Raumangebot für Sie und führen Ihre Veranstaltung hybrid durch. Dabei ist ein Teil des Publikums physisch vor Ort, die weiteren Teilnehmer sind digital zugeschaltet. Der Vorteil: Das Online-Publikum wird aktiv in die Präsenz-Veranstaltung mit einbezogen und alle Teilnehmenden können in Echtzeit miteinander interagieren und in Kontakt treten.

Haben wir Ihr Interesse geweckt?

Unser Veranstaltungsmanagement berät Sie gern persönlich zu Ihrem individuellen Angebot.

IHRE ANSPRECHPARTNER/-INNEN



Antonia König
Veranstaltungsmanagement

0231 22240-744
antonia.koenig@ska.nrw



Andreas Gaida
Veranstaltungsmanagement

0231 22240-722
andreas.gaida@ska.nrw



MITTELSTANDSCAMPUS NRW

Der Mittelstand bildet das Herz der deutschen Wirtschaft

Der Mittelstandscampus NRW, eine Marke der Sparkassenakademie NRW, bietet mittelständischen Unternehmen vielfältige Bildungsangebote und Inhouse-Beratungen für zentrale Themen an, wie zum Beispiel:

- Nachhaltigkeit,
- Digitalisierung und
- Arbeitgeberattraktivität – Führung.

Ein exklusives Kooperationsnetzwerk, beispielsweise mit der Universität Witten/Herdecke oder der Hochschule für Finanzwirtschaft und Management, sichert zusammen mit unserer fundierten Erfahrung die Qualität der hochwertigen sowie einzigartigen Workshops, Bildungsformate und Beratungsleistungen.

Neben unseren digitalen Veranstaltungen begrüßen wir Sie und Ihre Mitarbeiter/-innen zudem in unserem Tagungszentrum Hörder Burg in einem einmaligen Ambiente. Von unserer rund 700 Jahre alten „Burg“ haben Sie einen direkten Blick auf den Phoenix See in Dortmund. Ein Ort, der wie kein anderer für Transformation und Zukunftsfähigkeit steht.

IHR ANSPRECHPARTNER



Christian Overhage

Projektleiter Mittelstandscampus NRW

0231 22240-717

christian.

overhage@mittelstandscampus-nrw.de



Lern- und Buchungsportal

Informieren Sie sich über unser Bildungsangebot.

Digitale Transformation